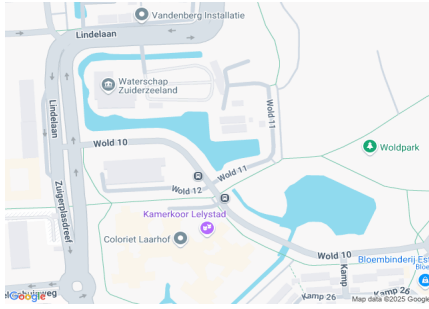
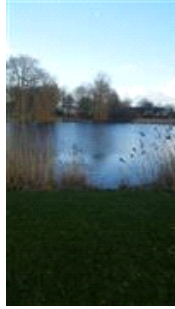


# Woldvijver te Lelystad



## Algemene beschrijving

Coördinaten: 52.506646197058195, 5.481426215171852  
Grootte: 1,5 ha  
Max. diepte:  
Gem. breedte:  
Watertype:  
Opgenomen in:  
Naam HSV/HSF: HV Lelystad-Dronten  
Plaats HSV/HSF: Lelystad



## Visrecht

Verhuurder visrecht:  
Visrecht hengelsportvereniging:

Gemeente Lelystad  
volledig visrecht gehuurd van eigenaar

## Huidige ecologie & milieu

### Waterplantenbedekking zomer:

#### Totaal waterplanten

Bovenwaterplanten:

Drijfbladplanten:

Onderwaterplanten:

0 %

0 %

0 %

0 %

### Milieu overig:

Doorzicht:

Bodemsoort:

Bagger:

Vismigratie

mogelijk:

### Meest gevangen vissoorten:

Nee

karper

brasem

zeelt



## Viswatertype:

## Sportvisserij



recreatievisser

Meest gewaardeerd door de sportvisser

Belangrijkste knelpunten sportvisserij:

Gewenste maatregelen sportvisserij:

<b>Sportvisserij</b>	
Omschrijving wedstrijdtraject(en)	geen
Bijzondere regels	geen
Aanwezige voorzieningen	
Aantal vissers per dag gedurende zomerperiode	werkdag:   weekend:   topdag:

<b>Visserijbeheer</b>	
Vissterfte: (laatste 5 jaar)	geen
Visuitzettingen: (laatste 5 jaar)	geen
Visonttrekking:	<i>Nee</i>
Is er een visserijkundig onderzoek uitgevoerd?	<i>n.v.t.</i>
Overige/bijzonderheden	geen

<b>Wensen/actieplan komende 5 jaar</b>		
Wensen	geen	
Actieplan: (laatste 5 jaar)	<i>Jaartal</i>	<i>Omschrijving</i>
	2024	geen
	2025	geen
	2026	geen
	2027	geen
	2028	geen
Overige bijzonderheden	geen	